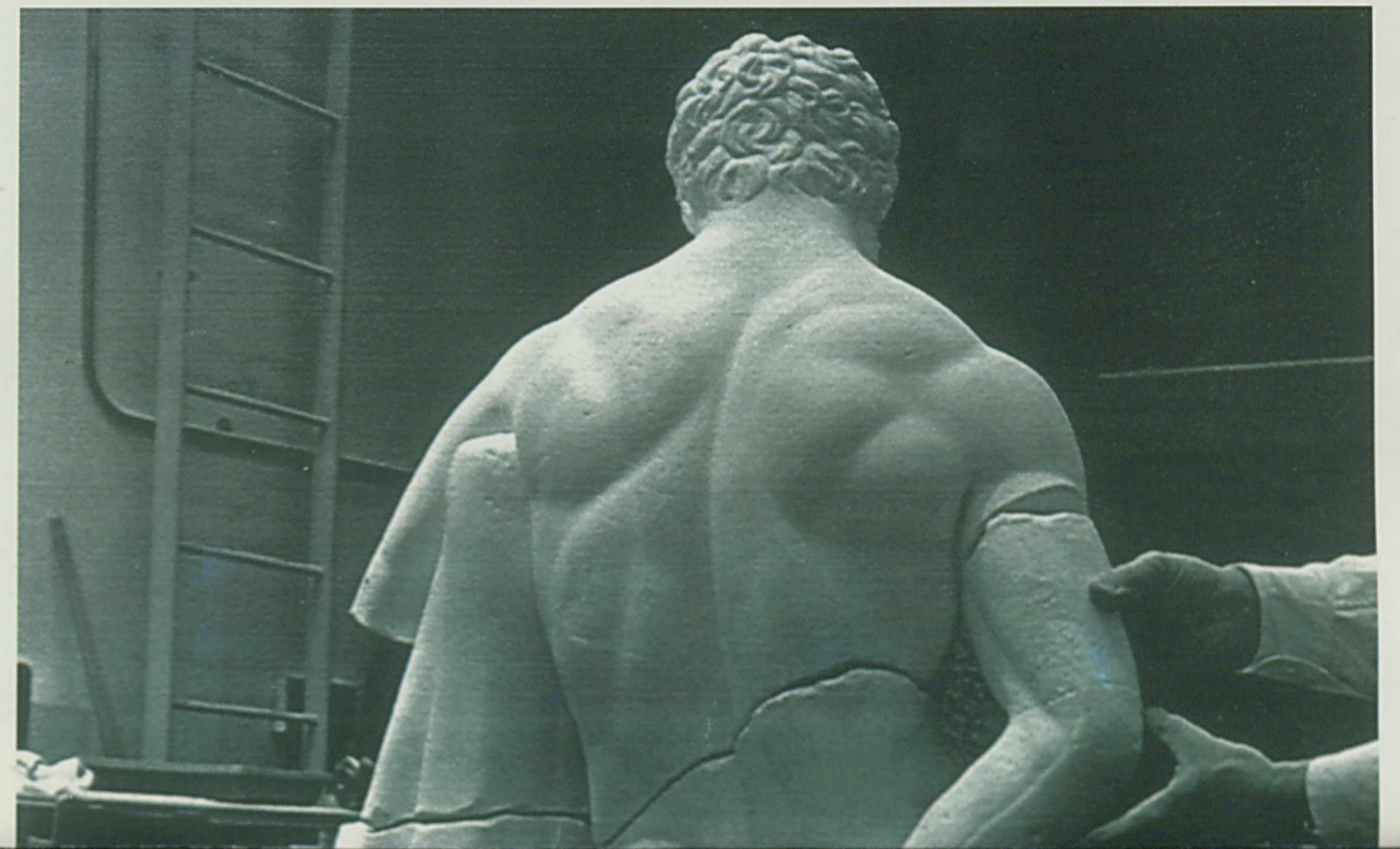
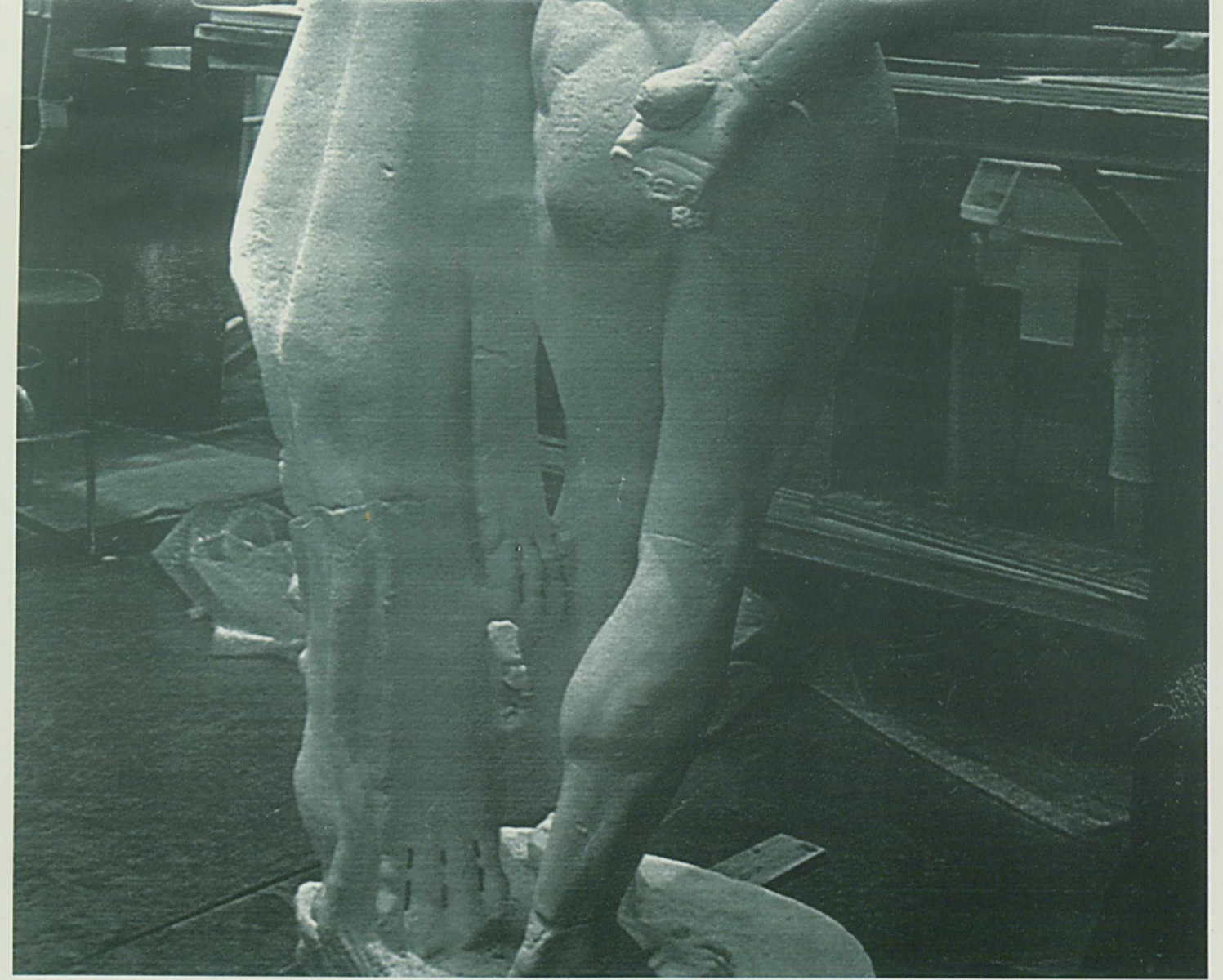
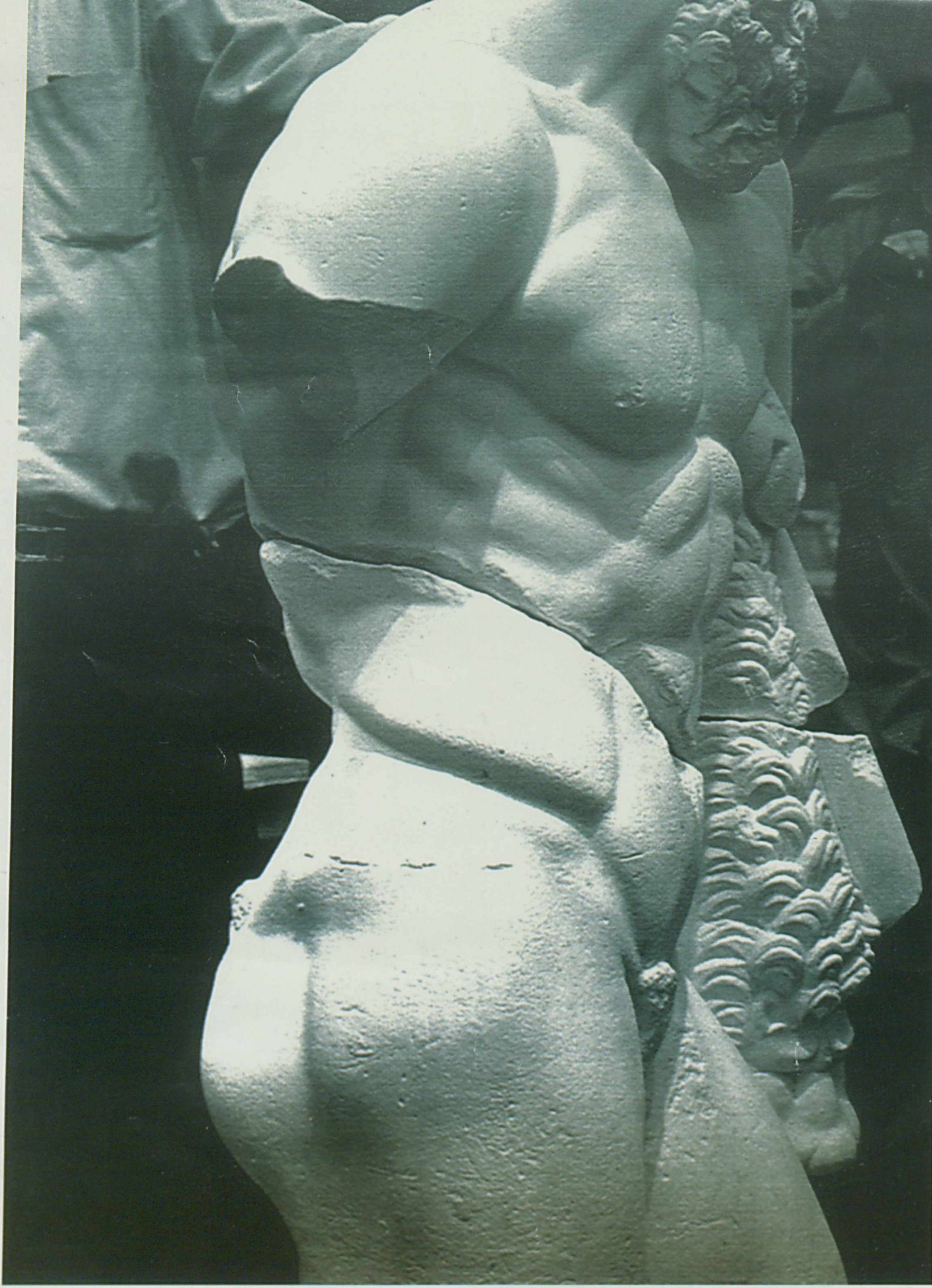


**KÜLTÜR VARLIKLARI
YERİNDE GÜZELDİR...**

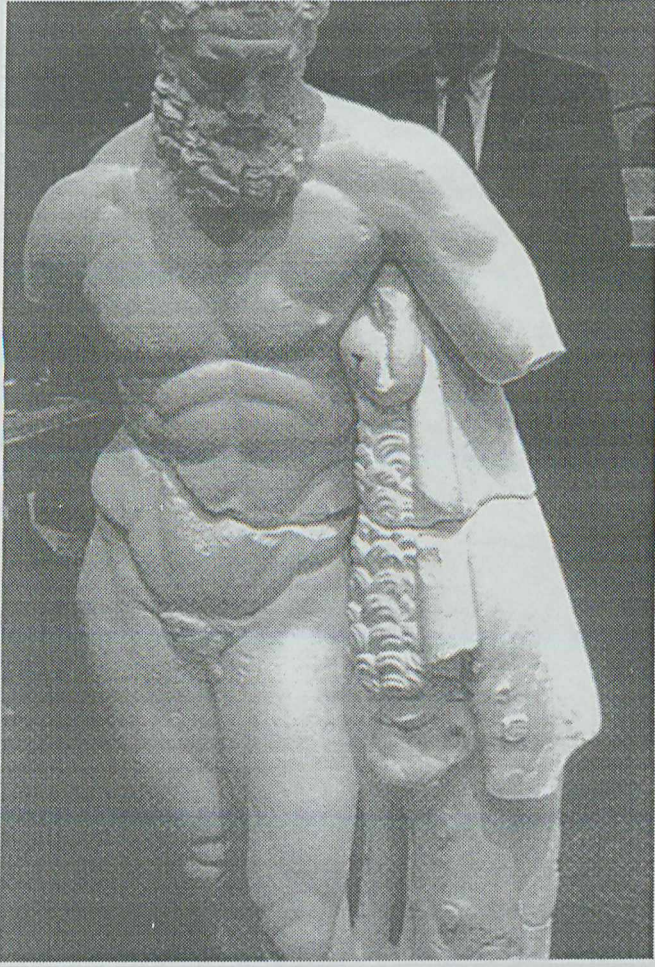
**CULTURAL CREATIONS ARE
ALWAYS MORE BEAUTIFUL
AT THEIR BIRTH PLACES...**





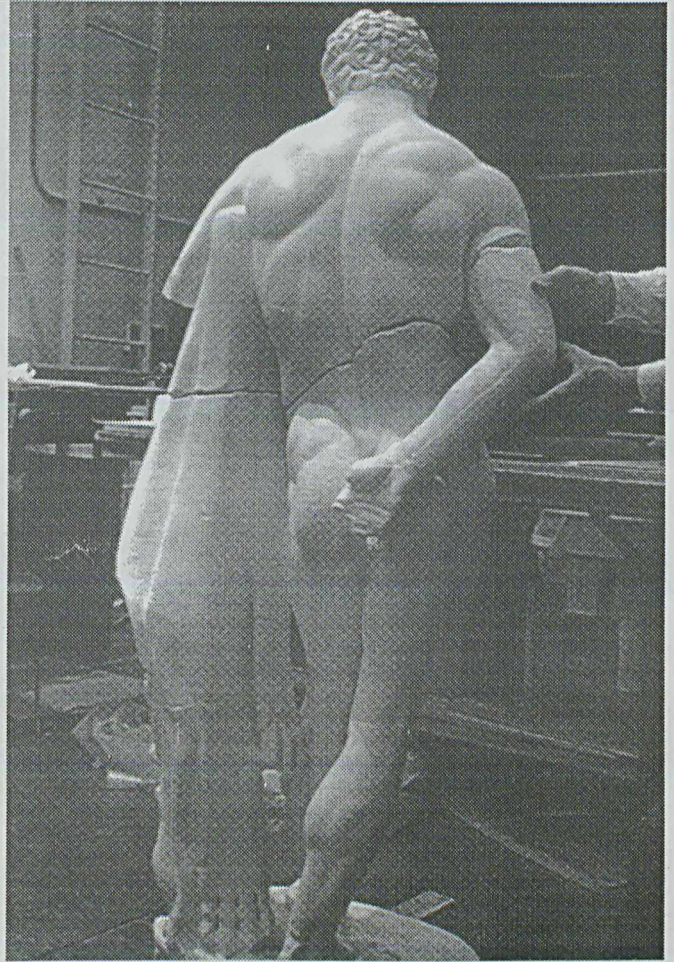
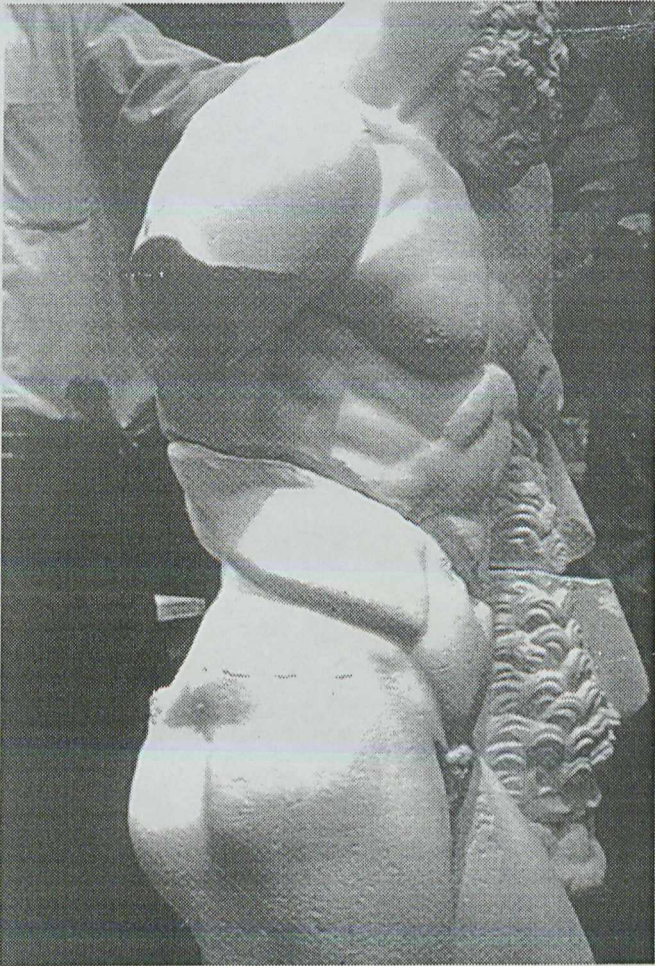
1981 yılında Perge kazılarında üstü parçalanarak çalınmış ve halen Boston (U.S.A.) Müzesi'nde sergilenmektedir. Uluslararası anlaşma gereğince 12 yıl içinde ispat edilen sanat veya antik eser o ülkeye iade edilmelidir?..

ARKEOLOJİDE TERÖRE SON! STOP CRIME IN ARCHAEOLOGY!



**KÜLTÜR VARLIKLARI
YERİNDE GÜZELDİR...**

**CULTURAL CREATIONS ARE
ALWAYS MORE BEAUTIFUL
AT THEIR BIRTH PLACES...**



1981 yılında *PERGE* kazılarında üstü parçalanarak çalınmış ve halen *BOSTON* (U.S.A.) Müzesi'nde sergilenmektedir. Uluslararası anlaşma gereğince 12 yıl içinde ispat edilen sanat veya antik eser o ülkeye iade edilmelidir?..

ARKEOLOJİDE TERÖRE SON! STOP CRIME IN ARCHAEOLOGY!

Boğaziçi Üniversitesi

Arşiv ve Dokümantasyon Merkezi

Jale İnan Arşivi



JALARC0300501